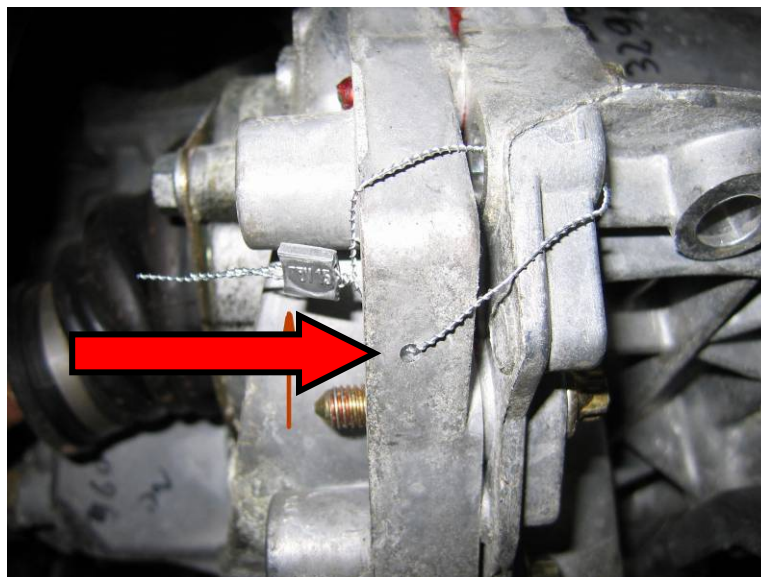
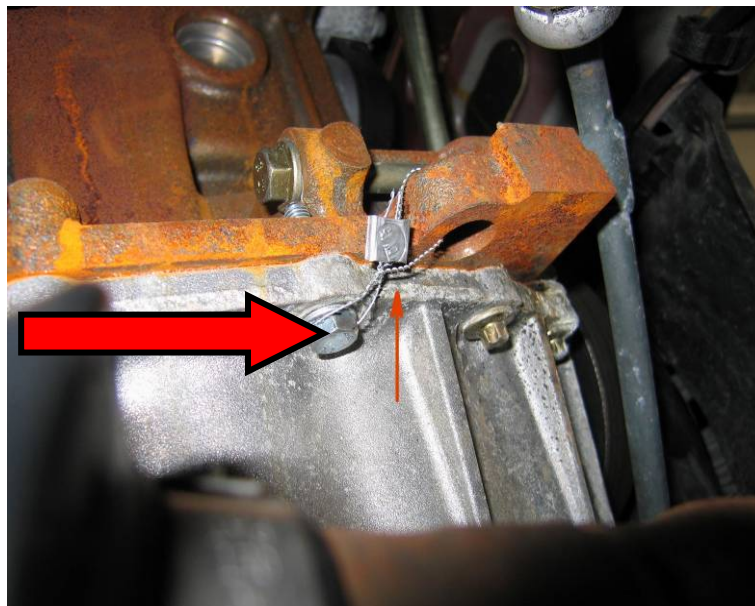


Verplombung

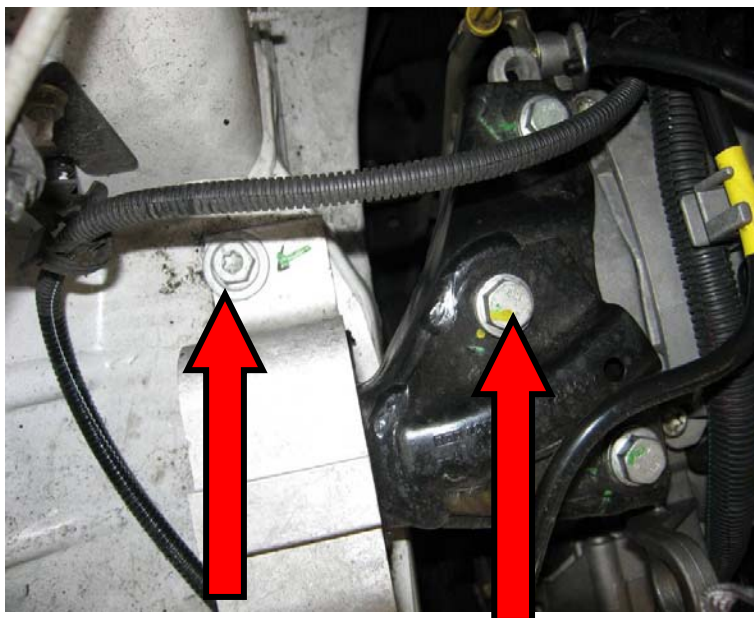
Alle Fahrzeuge werden zum 1. Lauf bei der Technischen Abnahme vor dem Start neu verplombt. Bitte stellen Sie sicher, dass die benötigten Bohrungen vorhanden und frei zugänglich sind.



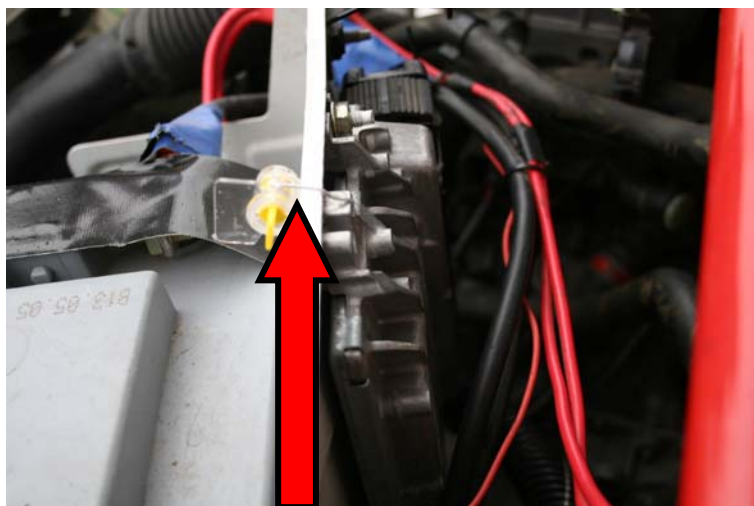
Verplombung Getriebe



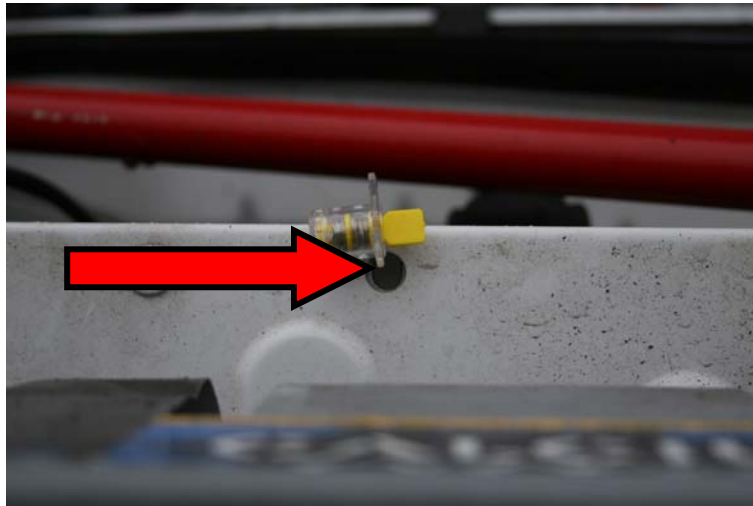
Verplombung Ölwanne Motorblock



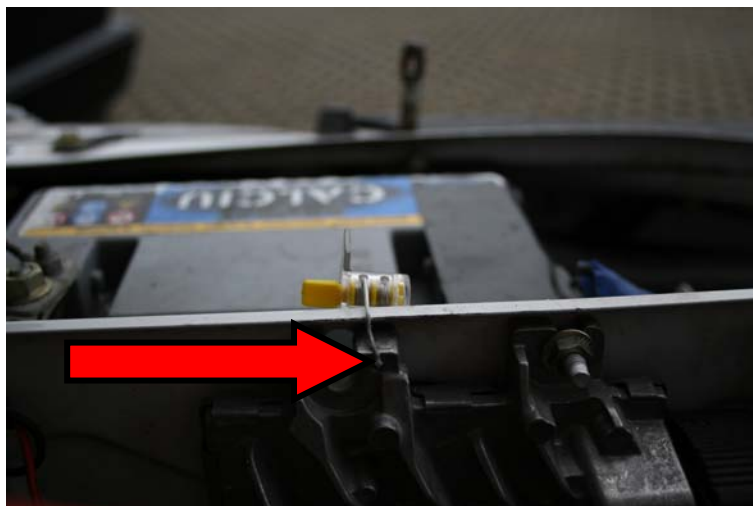
Verplombung Motorlager



Verplombung Steuergerät



Bohrung Batteriekasten



Bohrung Steuergerät